

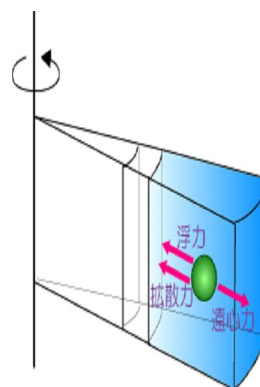
株式会社ユー・メディコ 蛋白質研究コンサルティングのご案内

弊社のノウハウをいかした、バイオ製剤の製剤品質評価、製剤安定性評価、製剤化条件探索等を目的とした、バイオ医薬品の安定性、処方開発、相互作用解析などについてのコンサルティングを行っています。弊社担当者が定期的に訪問し、御社の必要なニーズにお応えいたします。

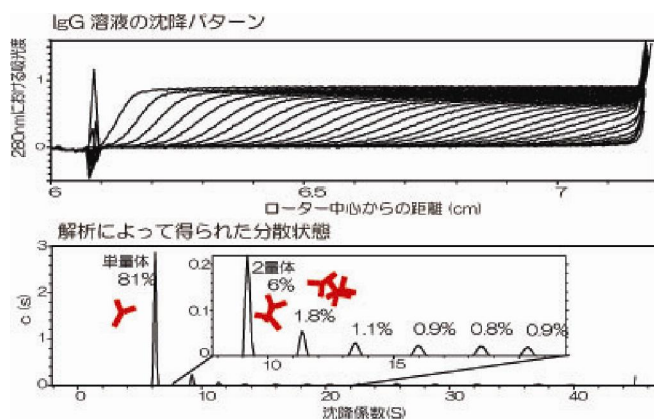
以下の測定・解析については、論文発表等を数多く行っており、原理から測定に全般にわたるコンサルティングが可能です。

コンサルティング内容

1. 超遠心分析
 - 凝集・分散性解析
 - 分子量決定
 - 相互作用解析
2. 蛋白質溶液物性・相互作用解析
 - 蛋白質の濃度決定
 - 蛋白質組成分析
 - 偏比容密度決定
 - CDによる2次構造解析
 - 光散乱
 - ゲル濾過
 - SPR（ピアコア）
3. 質量分析
 - 蛋白質の質量分析



●酸性処理後に中性条件に戻した抗体溶液の沈降パターンと分散状態



コンサルティング形態

測定トレーニング（5日間）
月に1回訪問
随時電話・メールでの対応

【標準価格(消費税込)】

1のみ	半年間	2,875,000円
1~4	1年間	5,750,000円

・交通費滞在費は別途申し受けます

お問合せ先
株式会社ユー・メディコ
ラボ：〒565-0871
吹田市山田丘 2-1 大阪大学産学連携本部
インキュベーション棟 A207
TEL 06-6347-1588
E-mail: info@u-medico.co.jp
Web Site: http://www.u-medico.co.jp

弊社では受託分析も行っております。
どうぞお気軽にお問い合わせください。

株式会社ユー・メディコ

超遠心分析による抗体医薬溶液物性解析トレーニングのご案内

弊社では、抗体等のバイオ医薬の分散度解析において、多くの解析を行っております。そこで、弊社でのノウハウをいかした、バイオ製剤の製剤品質評価、製剤安定性評価、製剤化条件探索等を目的とした超遠心分析トレーニングコースを実施いたします。

トレーニングコースは2コースをご用意しております。内容及び時間数は下記のようになります。

◆ 2日間コース（16時間、解析中心トレーニング）

- A. 超遠心分析による抗体医薬評価の概要説明（2時間）
解析のトレンド、可能な解析と困難な解析
- B. 超遠心分析の実験上の留意事項（1時間）
消耗品の選別、セル・センターピースの洗浄、装置の状態把握など
- C. 沈降速度法（SV）による会合・分散度解析（8時間）
操作説明、測定トレーニング、解析トレーニング、吸光度および干渉データ取り扱い、C(s)分散度解析（解析最適パラメータ設定）、解析結果の解釈、統計的評価、など
使用ソフト Sedfit (Origin、UltraScan、Sedphat による解析トレーニングも可能です)
- D. 沈降平衡法（SE）による分子量決定、分子間相互作用解析（4時間）
操作説明、測定トレーニング、解析トレーニング、吸光度および干渉データの取り扱い、分子量決定、ビリアル係数決定、など
使用ソフト Origin(目的に応じ Sedphat や UltraScan による解析トレーニングも実施)
- E. 装置メンテナンストレーニング（1時間）

◆ 5日間コース（40時間、抗体医薬解析に必要な測定・解析全てをカバーしたトレーニング）

- A. 超遠心分析による抗体医薬評価の概要説明（5時間）
2日間コース+原理説明
- B. 超遠心分析の実験上の留意事項（3時間）
2日間コース+超遠心分析以前に必要な測定の説明
- C. 沈降速度法（SV）による会合・分散度解析（18時間）
2日間コース+測定に関するトレーニング
- D. 沈降平衡法（SE）による分子量決定、分子間相互作用解析（12時間）
2日間コース+測定に関するトレーニング
- E. 装置メンテナンストレーニング（2時間）

基本実施形態：訪問トレーニング（オンサイト）。解析用PCはご用意下さい。

〔 標準ユーザー納入価格（消費税込） 〕

- ◆ 2日間コース : 345,000円
 - ◆ 5日間コース : 690,000円
- 交通費、滞在費は別途申し受けます。

弊社では受託分析、バイオ医薬などのタンパク質溶液物性研究に関するコンサルティング業務も行っております。超遠心分析、熱測定・熱分析、質量分析などの手法について、十分な実績をもとに最新情報をフォローした内容です。どうぞお気軽にお問い合わせください。

お問合せ先
株式会社ユー・メディコ
ラボ：〒565-0871
吹田市山田丘2-1 大阪大学産学連携本部
インキュベーション棟 A207
TEL 06-6347-1588
E-mail : info@u-medico.co.jp
Web Site: <http://www.u-medico.co.jp>

株式会社ユー・メディコ 超遠心分析による解析トレーニングのご案内

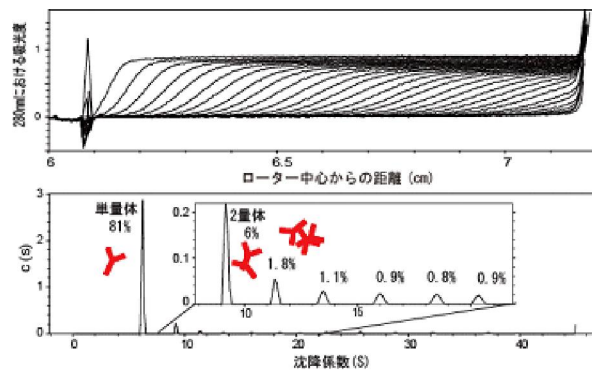
超遠心分析の解析は、パラメーターの設定や変数の取り扱いなど幾つものコツがあります。こうした解析を適切に行う事で、信頼性が高く定量的な結果を得ることが出来ます。

(株)ユー・メディコでは、抗体等のバイオ医薬の分散度解析をはじめ、多くの超遠心分析による解析を行っています。

超遠心分析装置をお持ちの方を対象に、弊社でのノウハウをいかした、解析に焦点を絞ったトレーニングコースを実施しております。

目的に合わせてご利用頂けるように、2種類のコースをご用意しております。

- ◆ 2日間コース
Sedfitによる抗体医薬凝集体含量解析集中トレーニングコース
- ◆ 4日間コース
Sedfit, Sedphatを用いた超遠心分析による相互作用解析トレーニングコース



* 基本実施形態：訪問トレーニング（オンサイト）。解析用PCはご用意下さい。

〔 標準ユーザー納入価格（消費税込） 〕

- ◆ 2日間コース : 150,000 円
 - ◆ 4日間コース : 250,000 円
- 交通費、滞在費は別途申し受けます。

弊社では受託分析、バイオ医薬などのタンパク質溶液物性研究に関するコンサルティング業務も行っております。超遠心分析、熱測定・熱分析、質量分析などの手法について、十分な実績をもとに最新情報をフォローした内容です。どうぞお気軽にお問い合わせください。

お問合せ先
株式会社ユー・メディコ
ラボ：〒565-0871
吹田市山田丘 2-1 大阪大学産学連携本部
インキュベーション棟 A207
TEL 06-6347-1588
E-mail : info@u-medico.co.jp
Web Site: <http://www.u-medico.co.jp>